

Кризис в России: региональная проекция

Социально-экономическое развитие,
состояние бюджетов, политика
властей, возможности расширения
внешних связей

Н.Зубаревич
МГУ-НИСП

Влияние кризиса на экономику регионов

Кризисы в России: территориальная проекция

	1991-1995 гг.	1998 г.	2009 г.	2015
Динамика промышленного производства, в % к предыдущему году	-52*	-5	-11	-3,4
Динамика доходов населения, в % к предыдущему году	-54**	-26***	+1	-4
Уровень безработицы по методологии МОТ в среднем за год	9,5	13,2	8,3	5,8
Наиболее пострадавшие регионы	Регионы обрабатывающей промышленности, слаборазвитые республики	Москва	Металлургические и машиностроительные регионы	Регионы автопрома, полудепрессивные машиностр. регионы
Менее пострадавшие регионы	Ведущие нефтегазодобывающие регионы, позже – металлургические, Москва	Периферия	высокодотационные: Дальний Восток, слаборазвитые республики	Аграрный юг, нефтегазодобывающ., регионы ВПК

Новый кризис: *факторы* – сначала внутренние,
потом внешние шоки
динамика – медленный и длительный
Рейтинг проблем

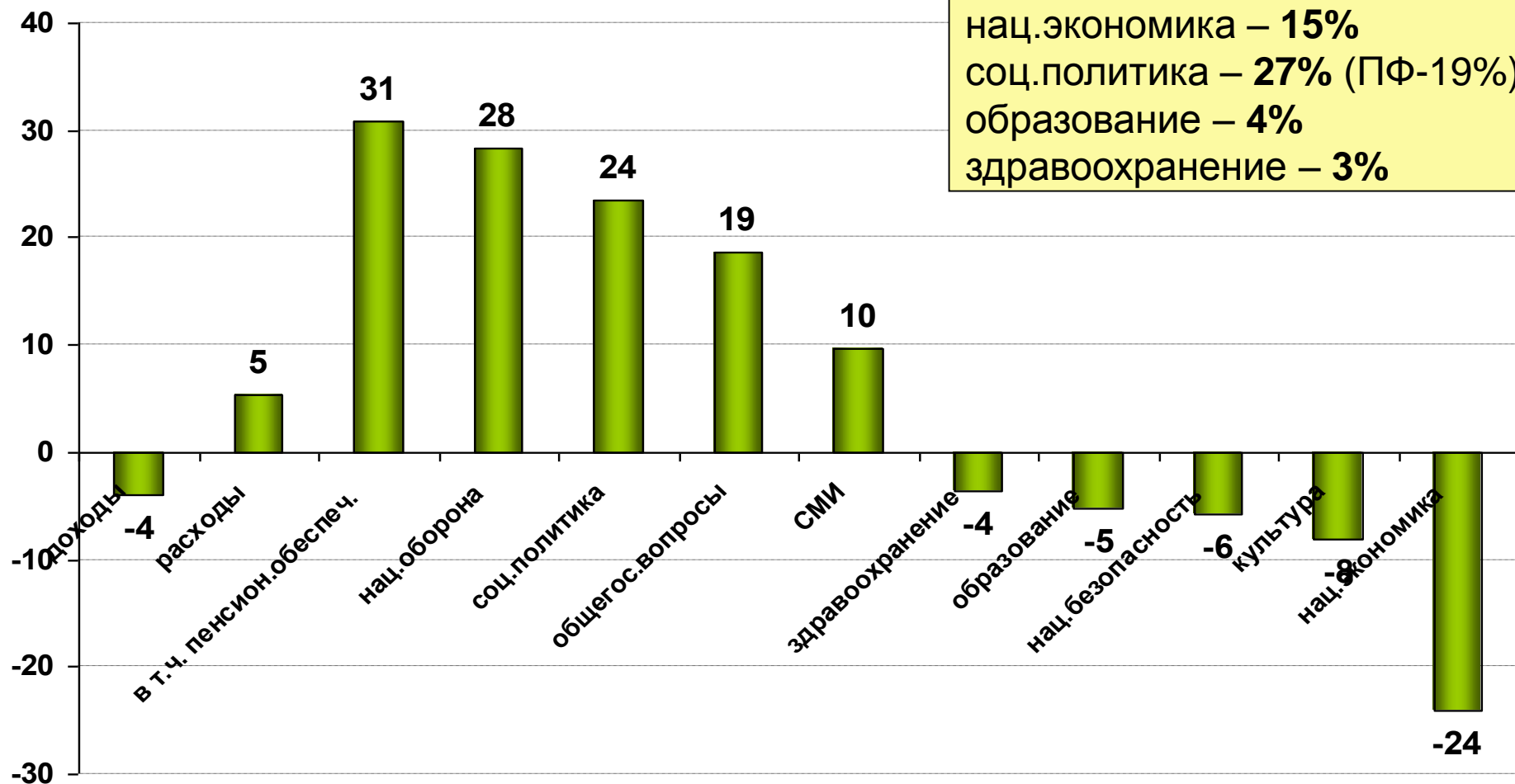
- Острые проблемы:
- **Бюджеты регионов** - дефицит и рост долга в течение 3 лет
- **Инвестиции** - ускоряющийся спад с 2013 г.
- **Доходы населения** - стагнация с янв. 2014, спад с дек. 2014
- Более медленный кризис:
- Промышленное пр-во - стагнация в 2013 г., медленный рост в 2014, спад с февраля 2015, стагнация с лета 2015
- **Уровень безработицы** - min за постсоветский период

2015 г. Дефицит **федерального бюджета** – 2 трлн руб.

Рост расходов на оборону и трансфертов Пенсионному фонду

Динамика доходов и расходов
федерального бюджета,
2015 в % к 2014

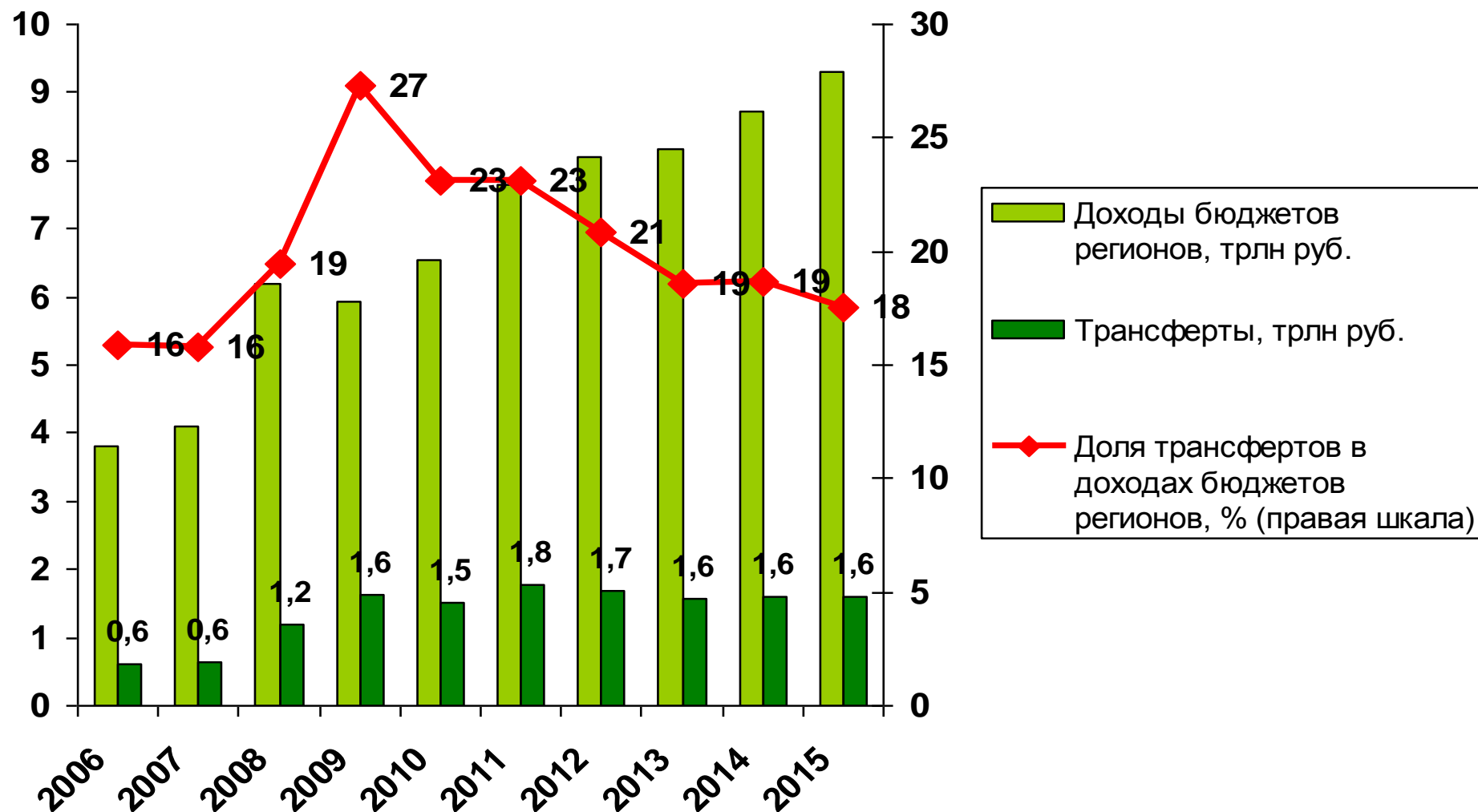
Доля расходов, 2015:
оборона – **20,4%**
нац.безопасность – **12,6%**
нац.экономика – **15%**
соц.политика – **27%** (ПФ-19%)
образование – **4%**
здравоохранение – **3%**



В кризис 2009 г. трансферты (помощь) регионам выросли на треть (рента). Сейчас таких денег НЕТ.

Трансферты регионам в 2015 г. сократились на 3% (без Крыма -0%)

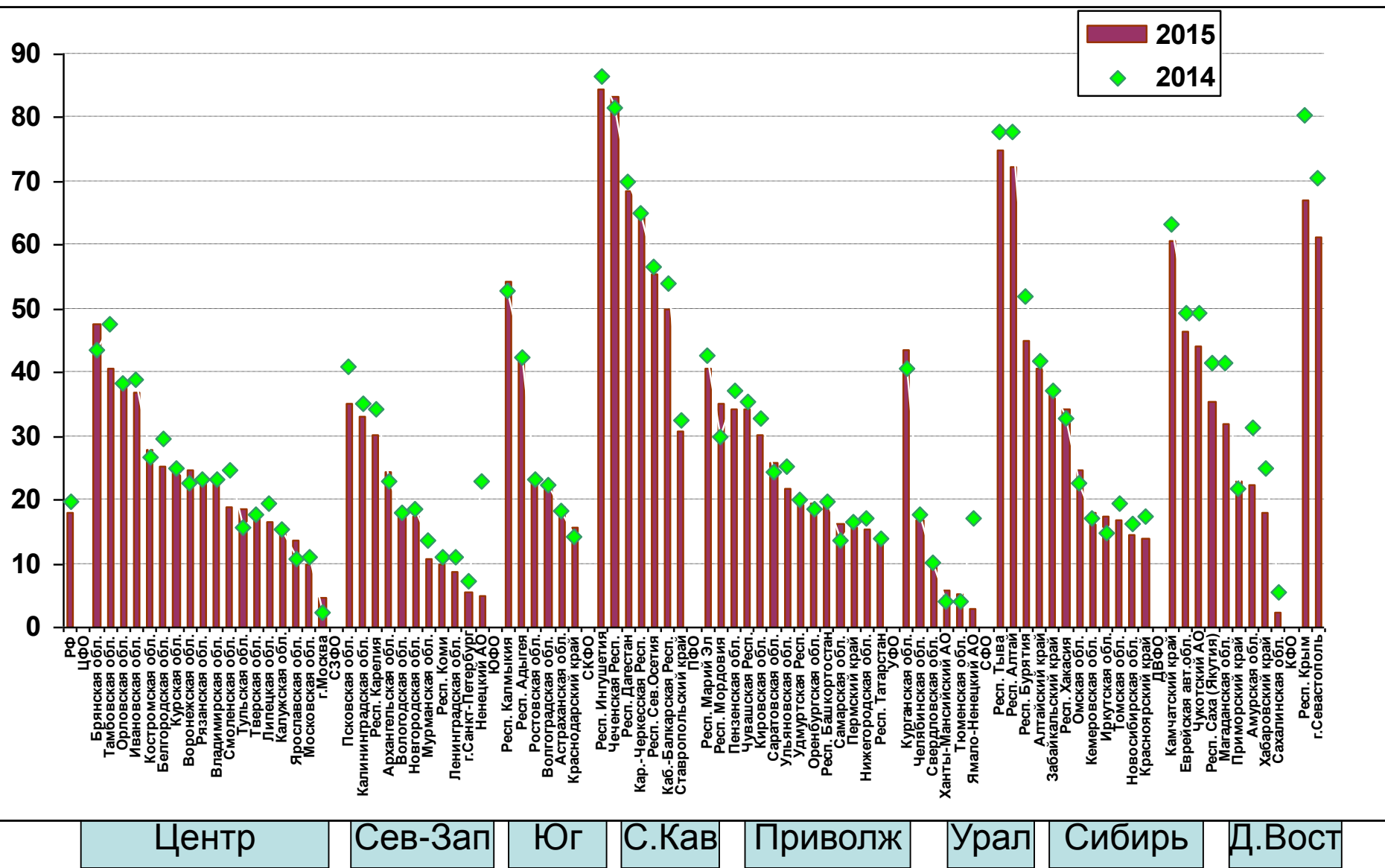
Доходы конс.бюджетов регионов и трансферты (без Крыма)



Зависимость регионов от трансфертов из федерального бюджета

Средний уровень дотационности – 18%, в 50 рег. – от 20% до 85%

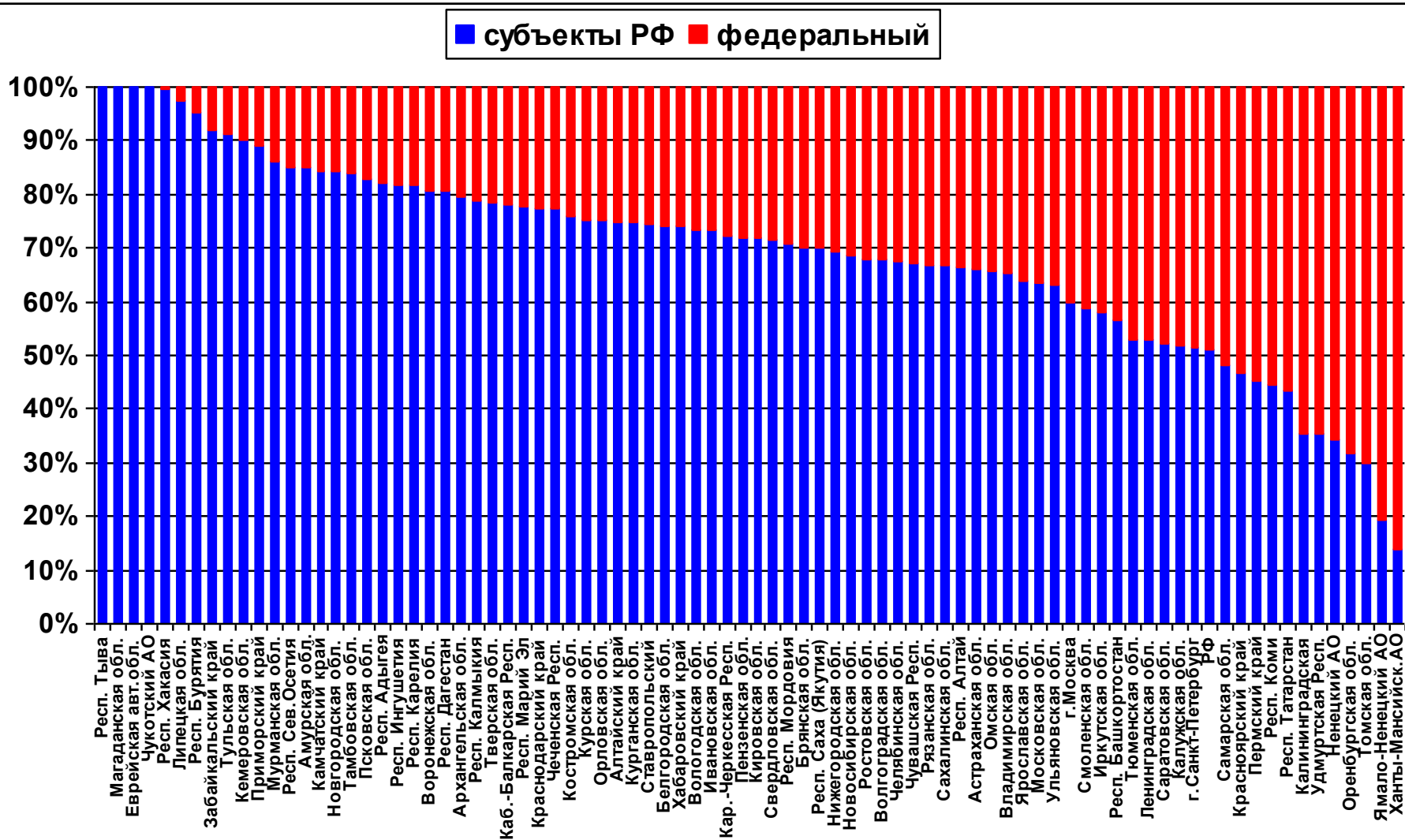
Доля трансфертов в доходах консолидированного бюджета региона, %



Перераспределение налогов поможет слабо:

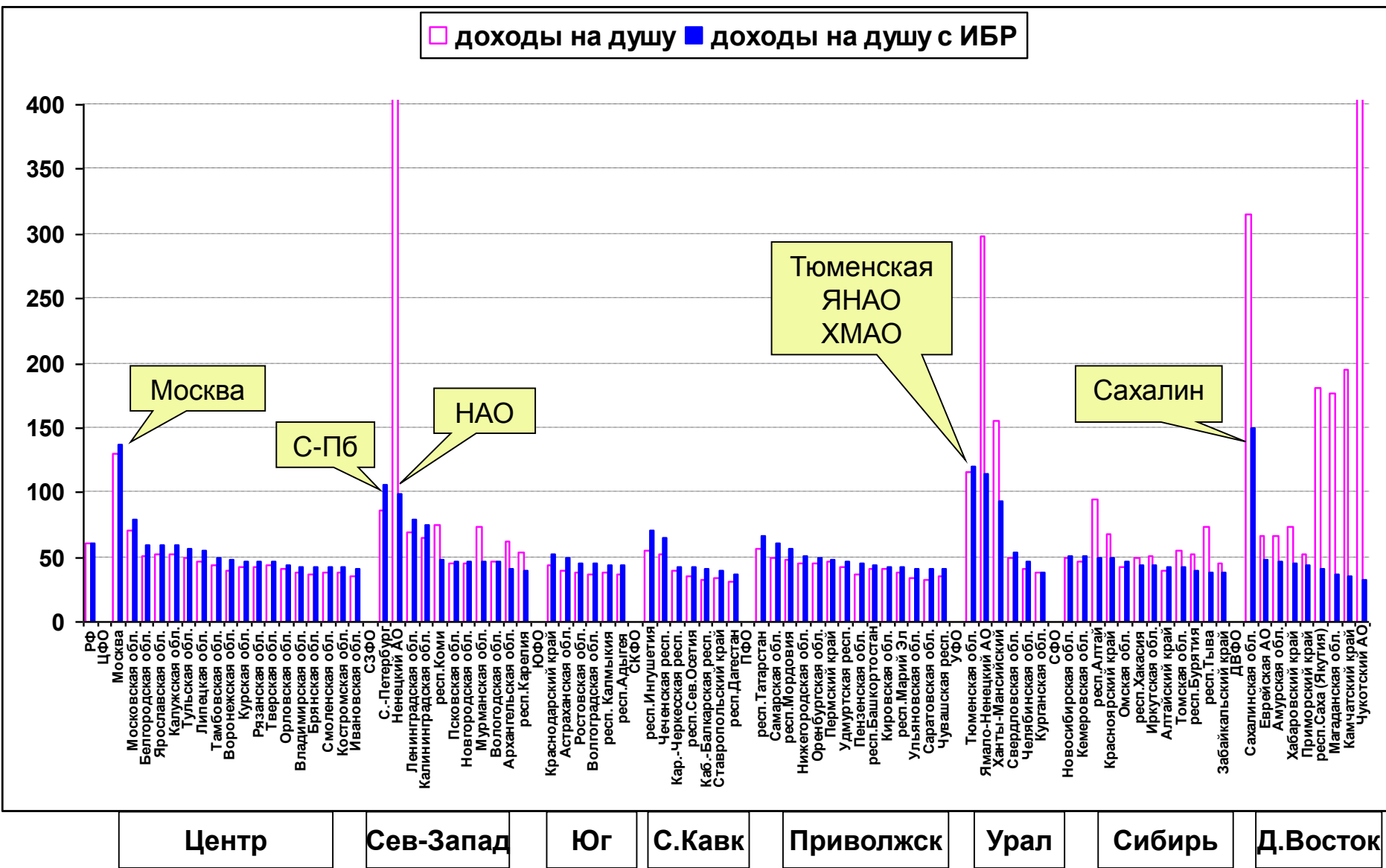
min-слаборазвитые и удаленные / **max** - нефтедобывающ.

Распределение налогов, поступающих в ФБ и бюджет региона,
от всех собранных в регионе налогов в 2014 г., %



Неравенство бюджетной обеспеченности после перераспределения: отрыв – столицы и н/г рег., остальные близки

Душевые доходы конс.бюджета региона в 2014 г., в т.ч. с корр. на ИБР



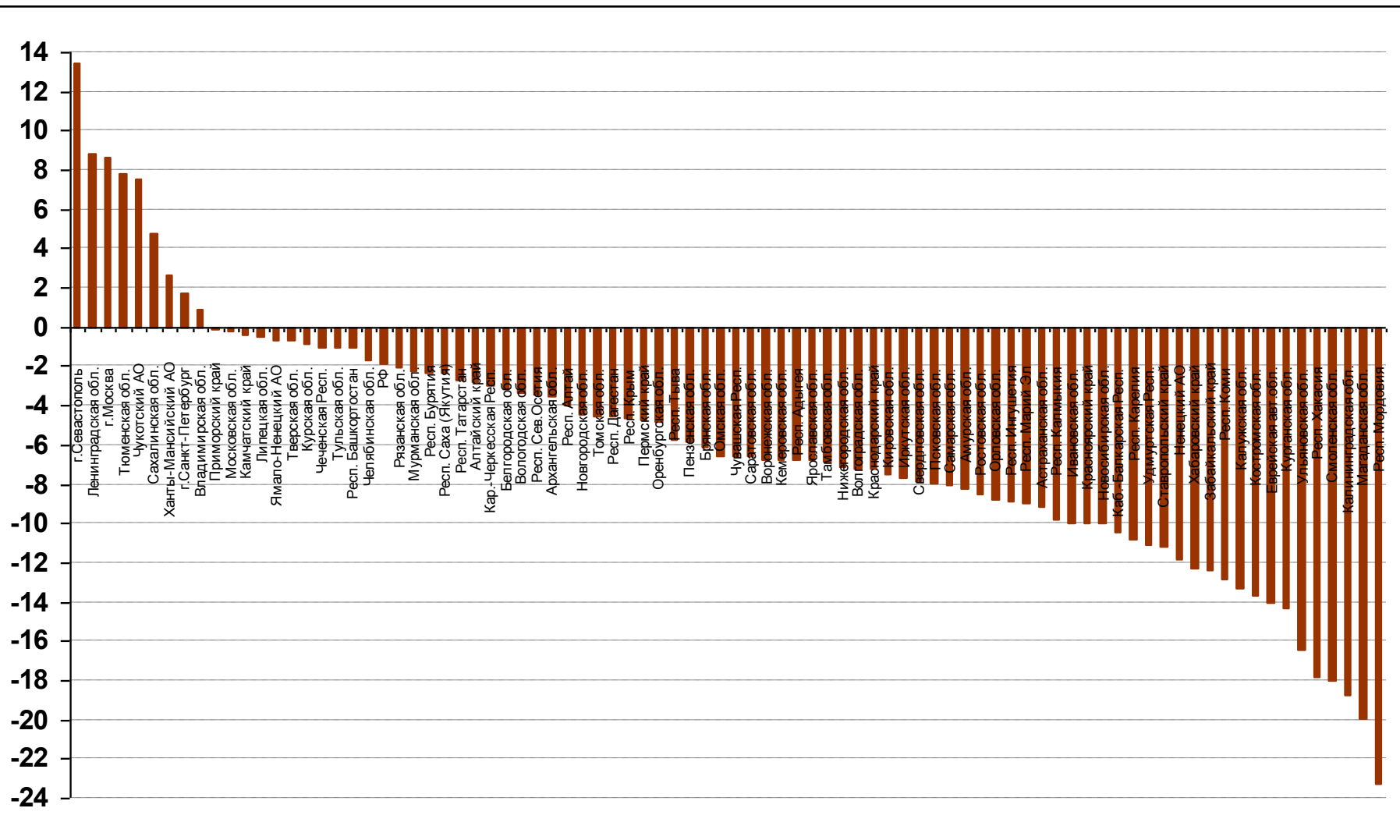
Оптимизация расходов бюджетов регионов в 2015 г.

	Динамика, % 2015 к 2014	Сокращение, кол-во регионов
Доходы	6	13
налог на прибыль	7	36
Расходы, в т.ч.	1	31
ЖКХ	-5	51
Культура	-3	54
Образование	1	48
Общегос. вопр.	4	32
Здравоохран.	5	20
Нац.экономика	6	31
Соц.политика	6	16

Дефицит бюджета: в 2013 (642 млрд руб.) – 77 регионов, в 2014 г. (469 млрд руб. без Крыма) – 75, в 2015 г. – 76 рег.

Профицит - ведущие регионы ТЭК и федеральные города

Дефицит в 2015 г., в % к доходам консолидир. бюджета региона

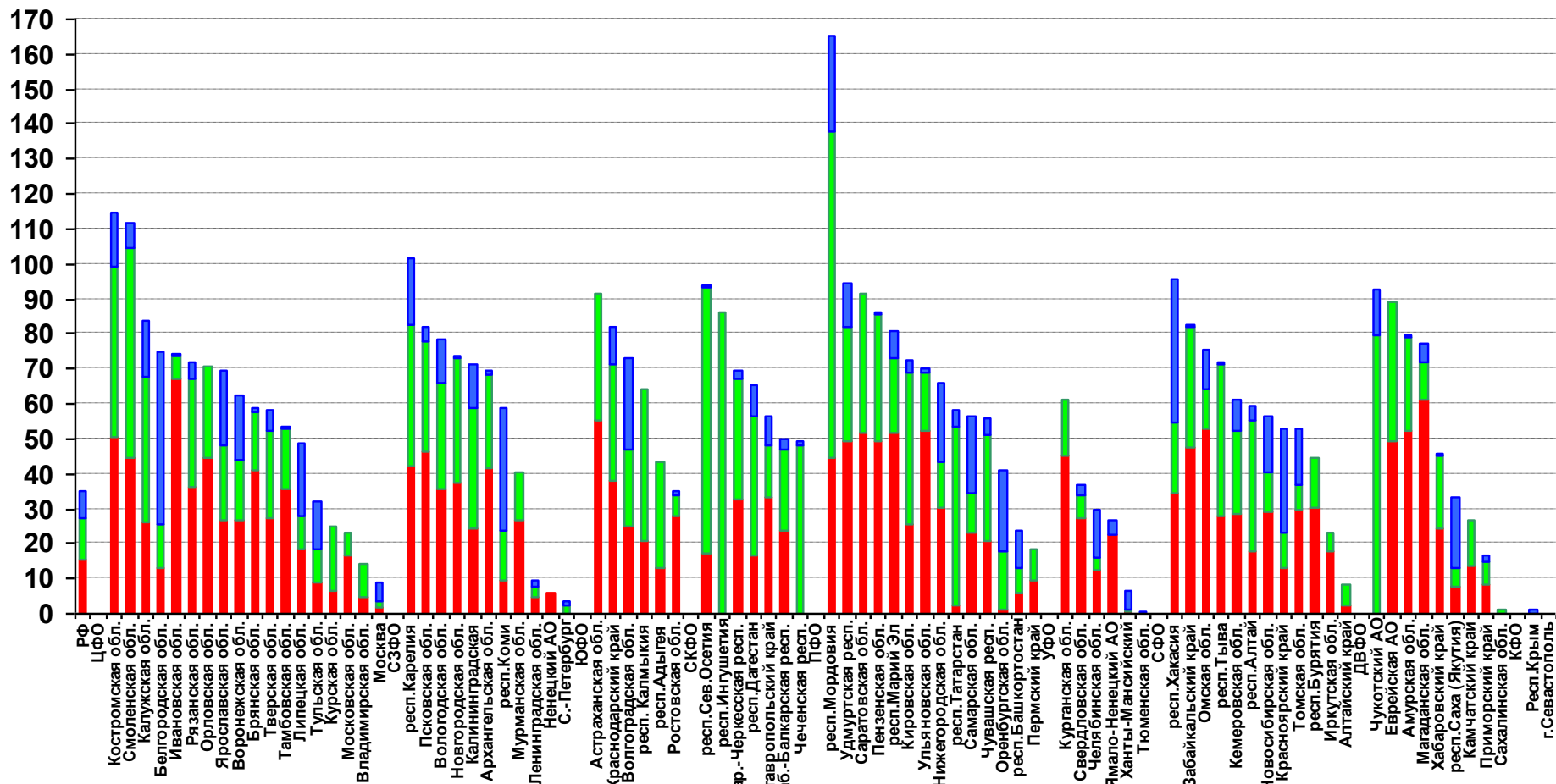


Долг регионов и муниципалитетов - 2,66 трлн руб. на 1 янв. 2016 г. (рост на 11% с янв. 2015 г.), или 35% от налог. и неналог. доходов конс.бюджетов регионов.

Кредиты банков - 44% долга, бюджетные кредиты – 34%

Долг на 1 янв. 2016 г., в % к собственным доходам консолидированного бюджета региона

кредиты коммерческих банков бюджетные кредиты ценные бумаги и иные долги



Центр

Сев-Зап

Юг

С.Кав

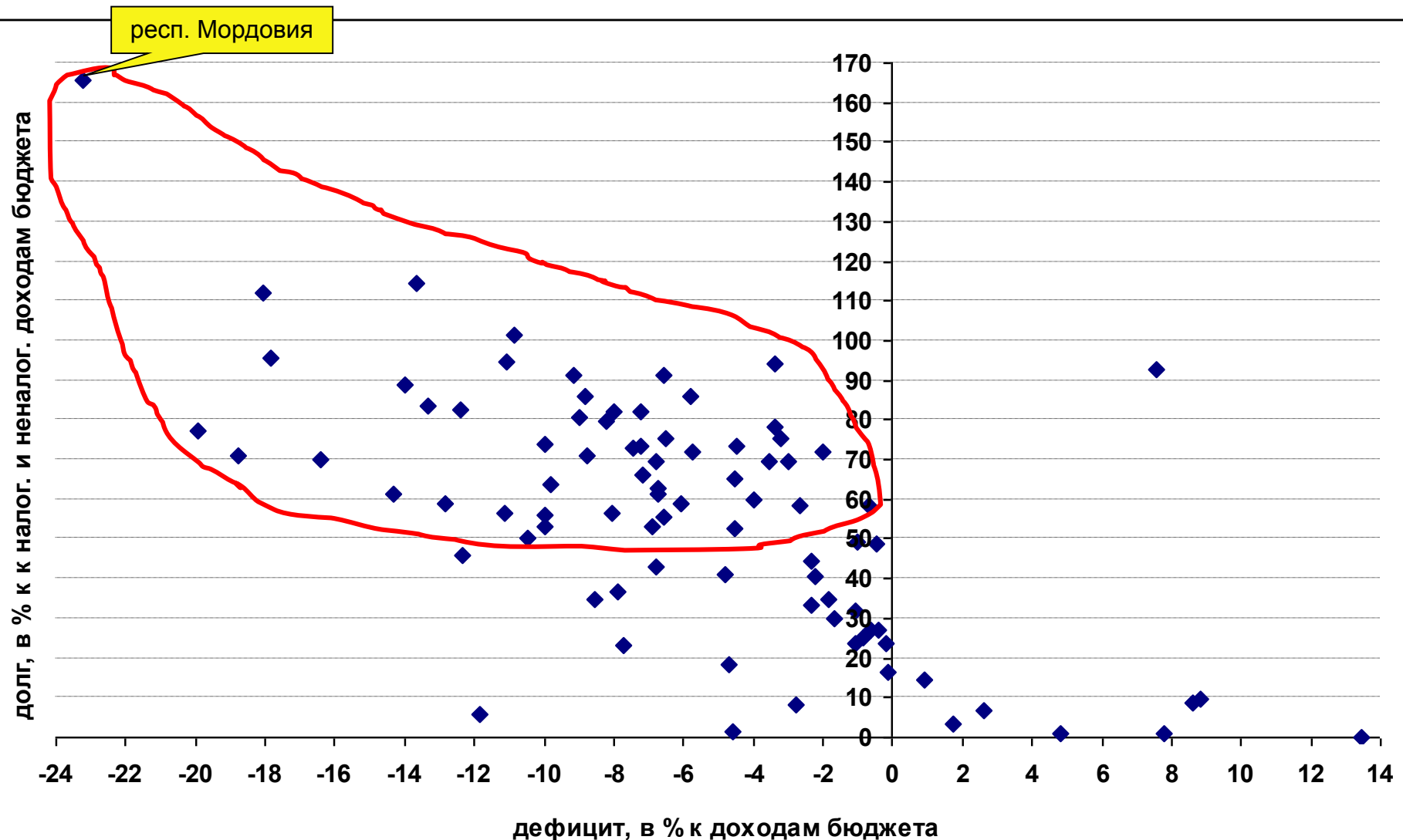
Приволж

Урал

Сибирь

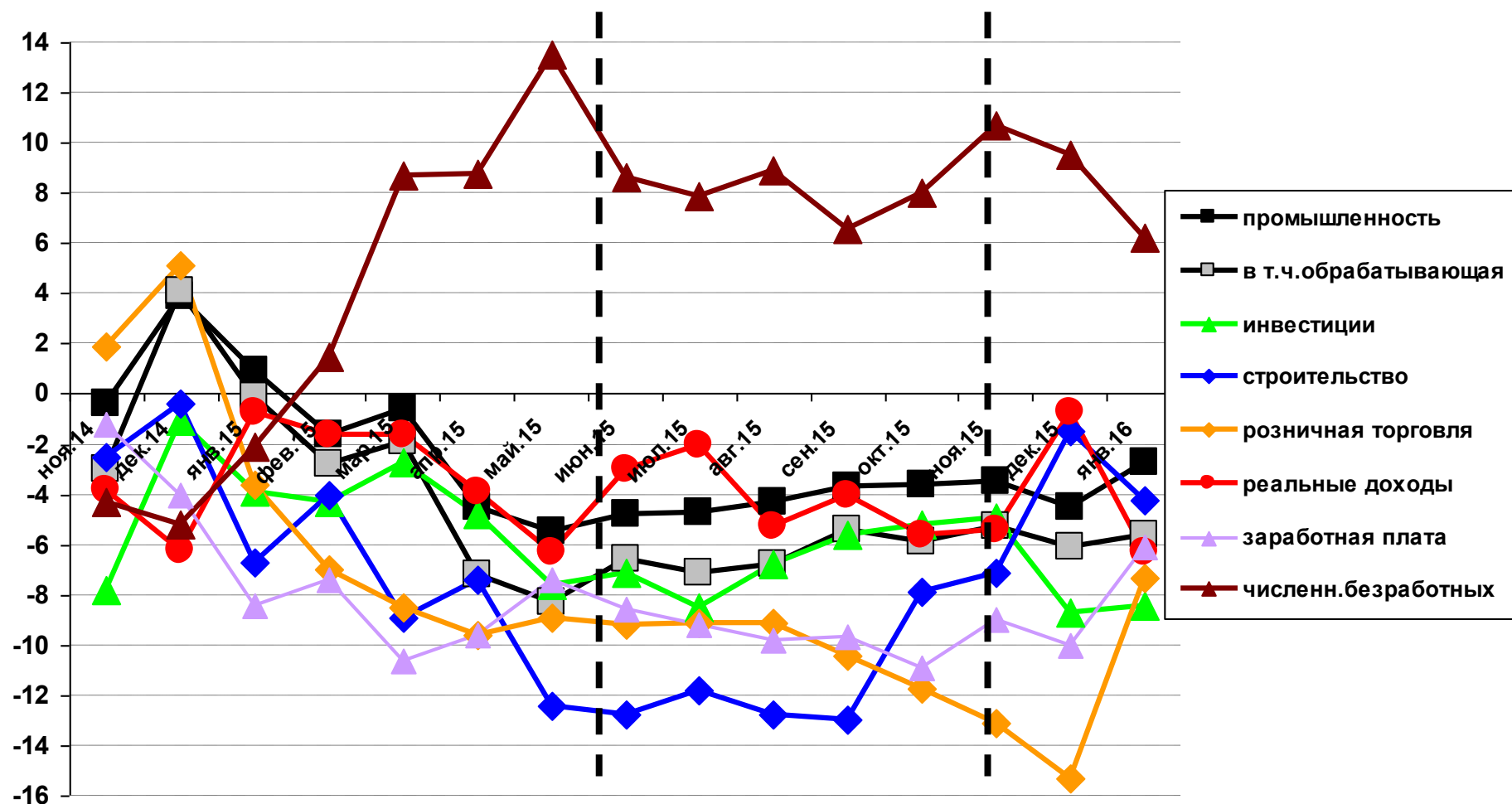
Д.Вост

В зоне риска – почти 2/3 регионов (дефицит + большой долг)

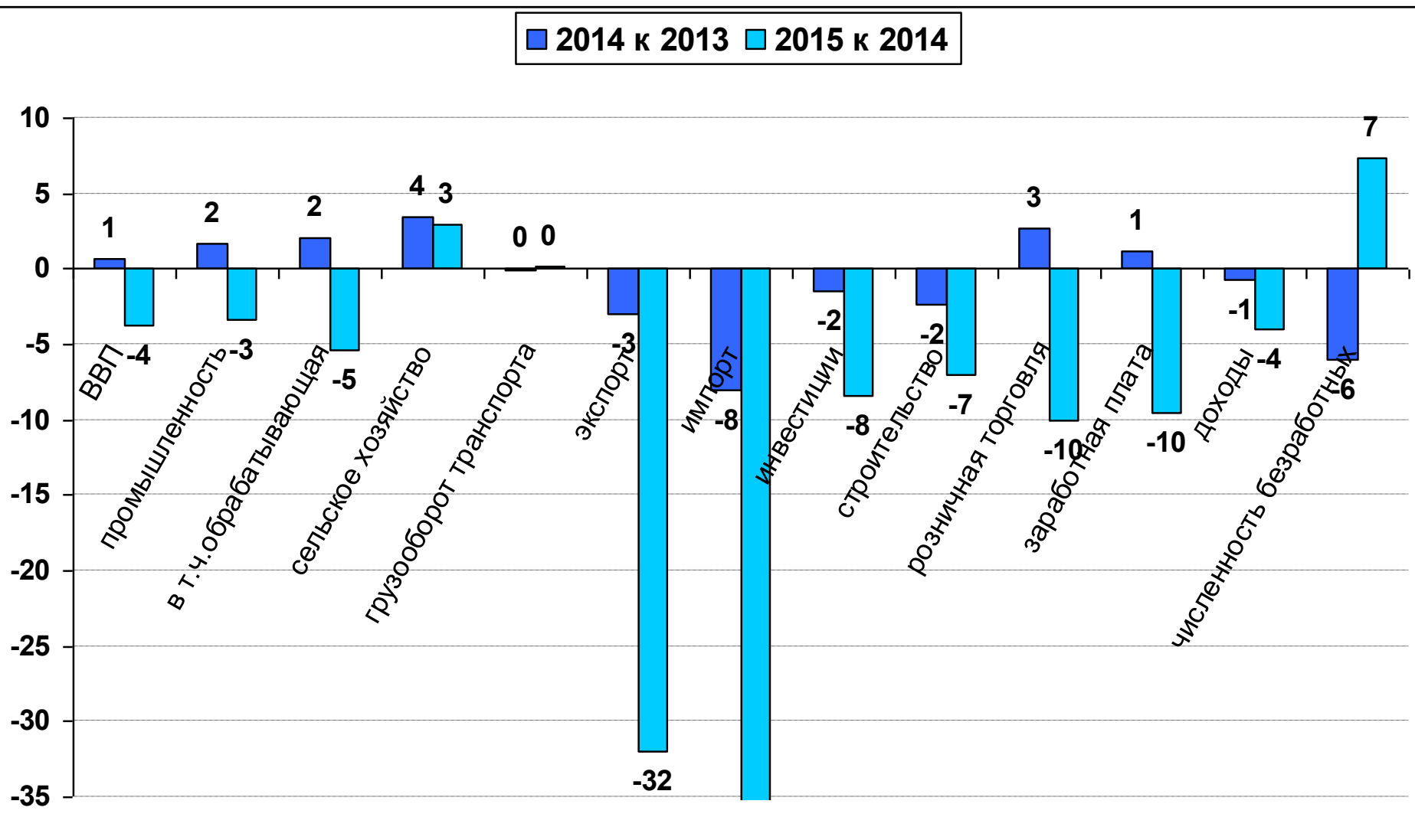


Ход кризиса (экономические и социальные показатели): спад до лета, затем стагнация, с декабря – эффект базы

Динамика, в % к соотв. месяцу предыдущего года

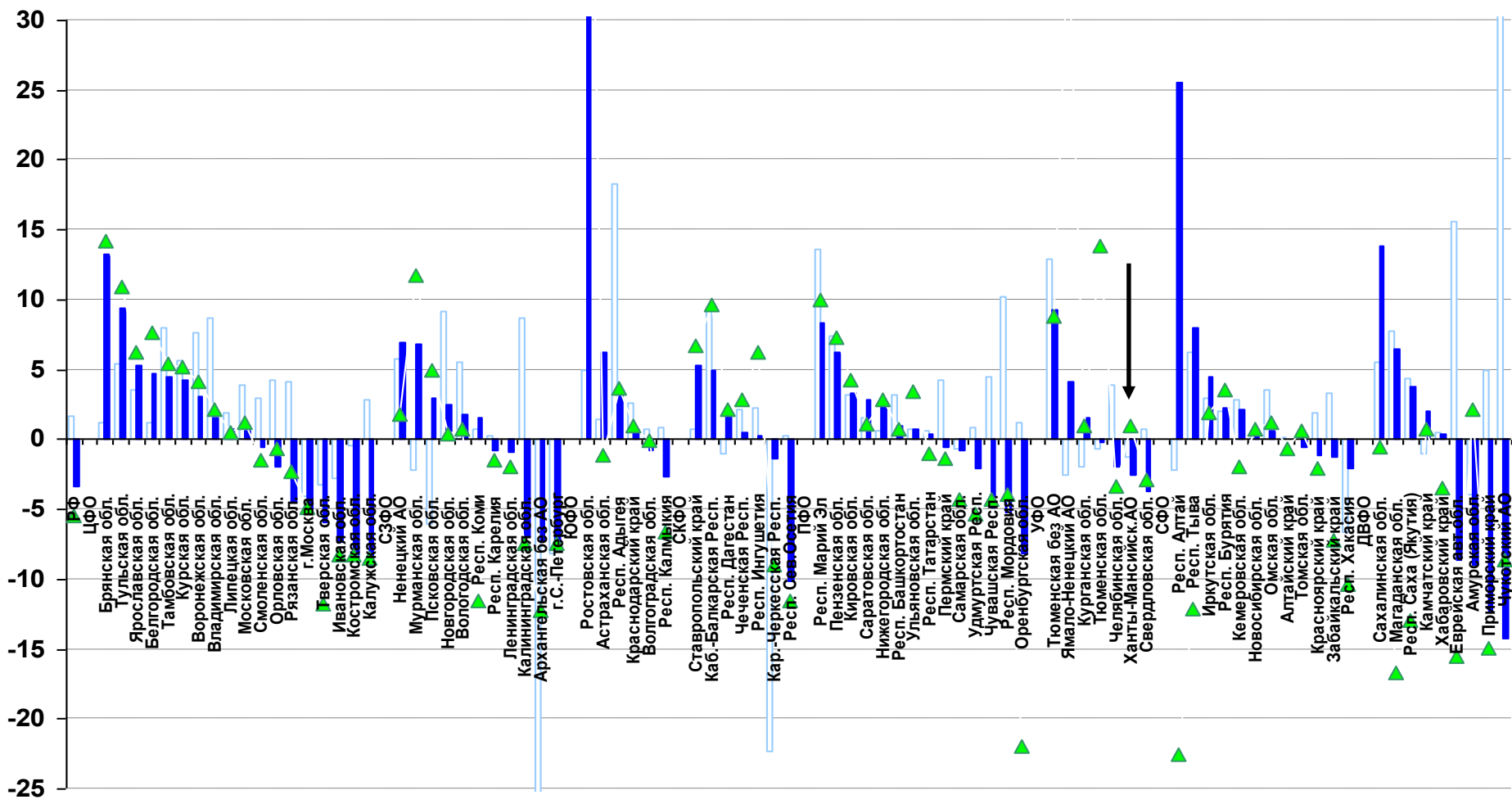


Динамика соц.-экономических индикаторов РФ, в % к предыдущему году



Промышленность. Стагнация 2013 г., рост на 1,7% в 2014 г., спад с фев. 2015
2015 – спад в 36 регионах. Рост: регионы ВПК, нефтегаза и пищевой пр-сти.
Обрабатывающ.пр-сть – спад сильнее (-5%), 43 рег. Хуже - Центр, ПФО, Сибирь.
 Динамика промышленного производства в янв.-ноя. 2015, в % к янв.-ноя. 2014 г.

□ Пром-сть 2014 к 2013,%
 ■ Пром-сть 2015 к 2014,%
 ▲ Обрабат. пр-сть 2015 к 2014,%



Центр

Сев-Запад

Юг

СевКав

Приволжск

Урал

Сибирь

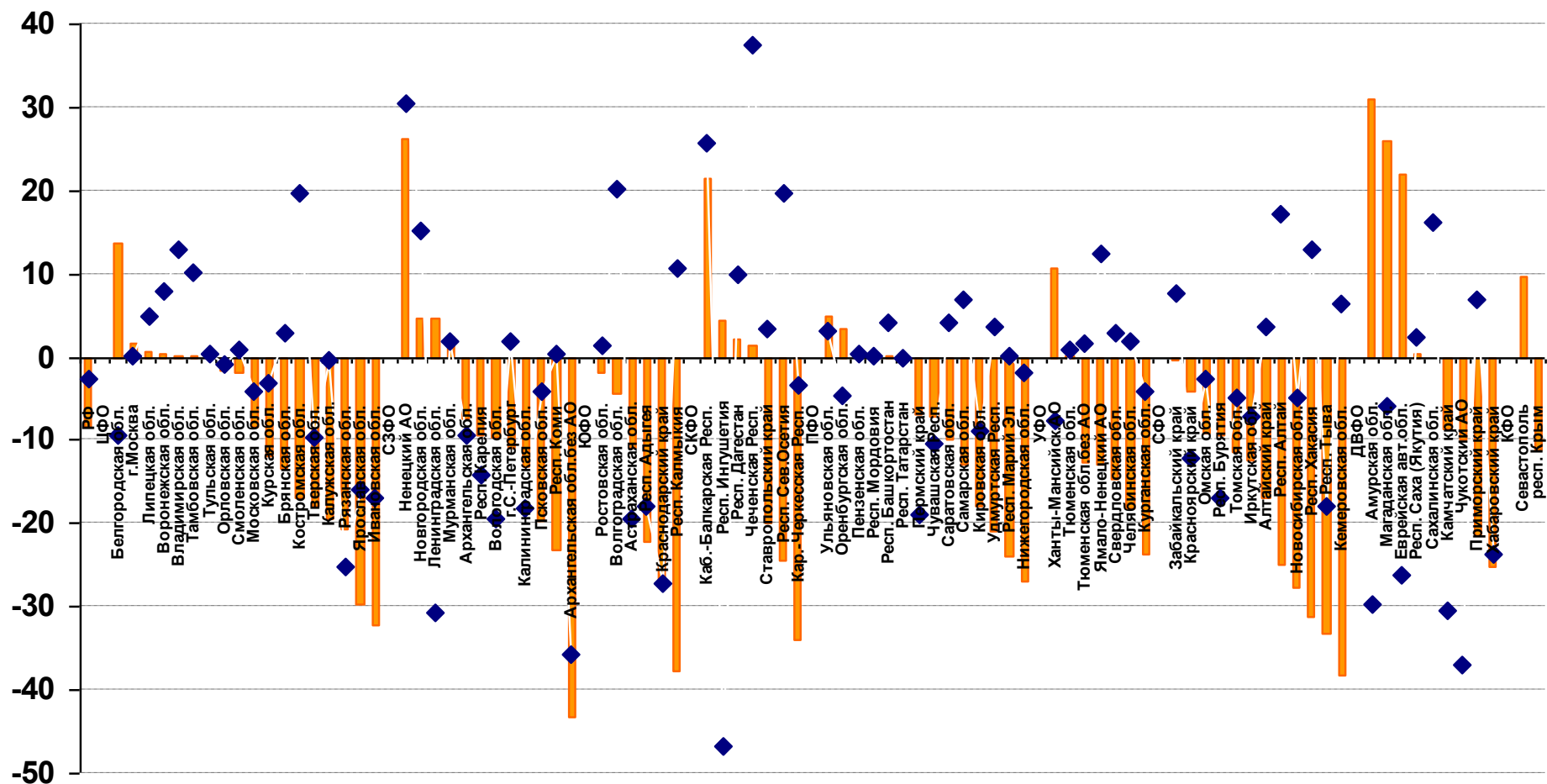
Д.Восток

Инвестиции в 2015: спад – 2/3 регионов

Без инвестиций импортозамещение и "поворот на восток"
НЕВОЗМОЖНЫ

Динамика инвестиций, в % к предыдущему году

2015 к 2014 2014 к 2013



Центр

Сев-Зап

Юг

С.Кав

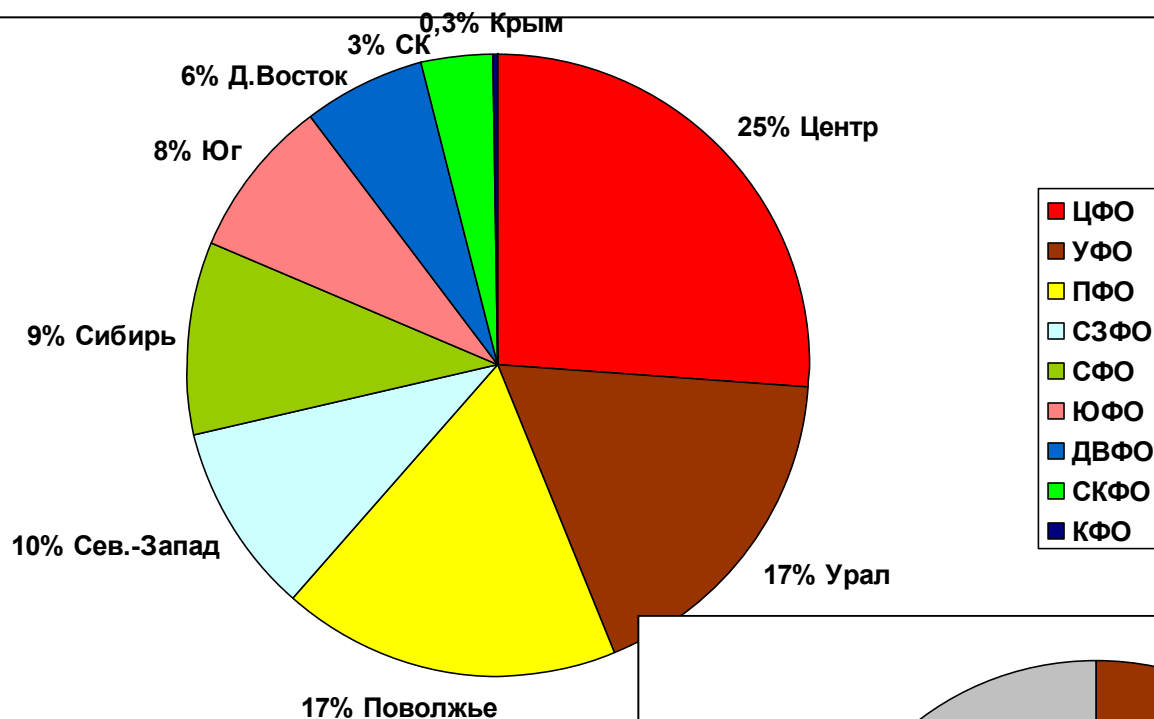
Приволж

Урал

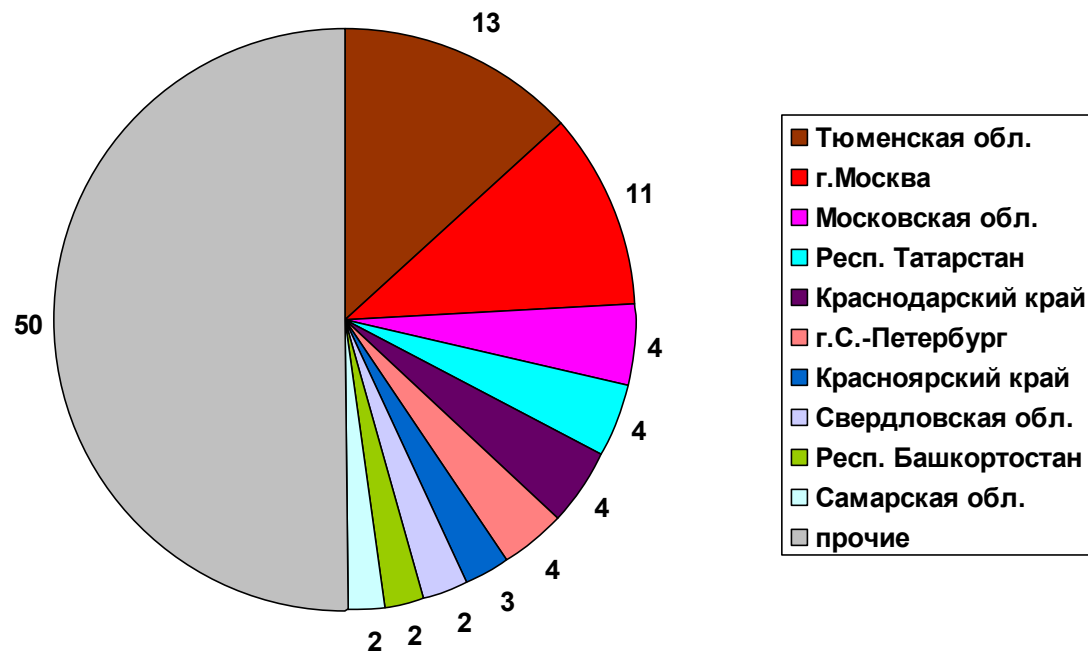
Сибирь

Д.Вост

Куда идут инвестиции? Доля в 2015 г., %



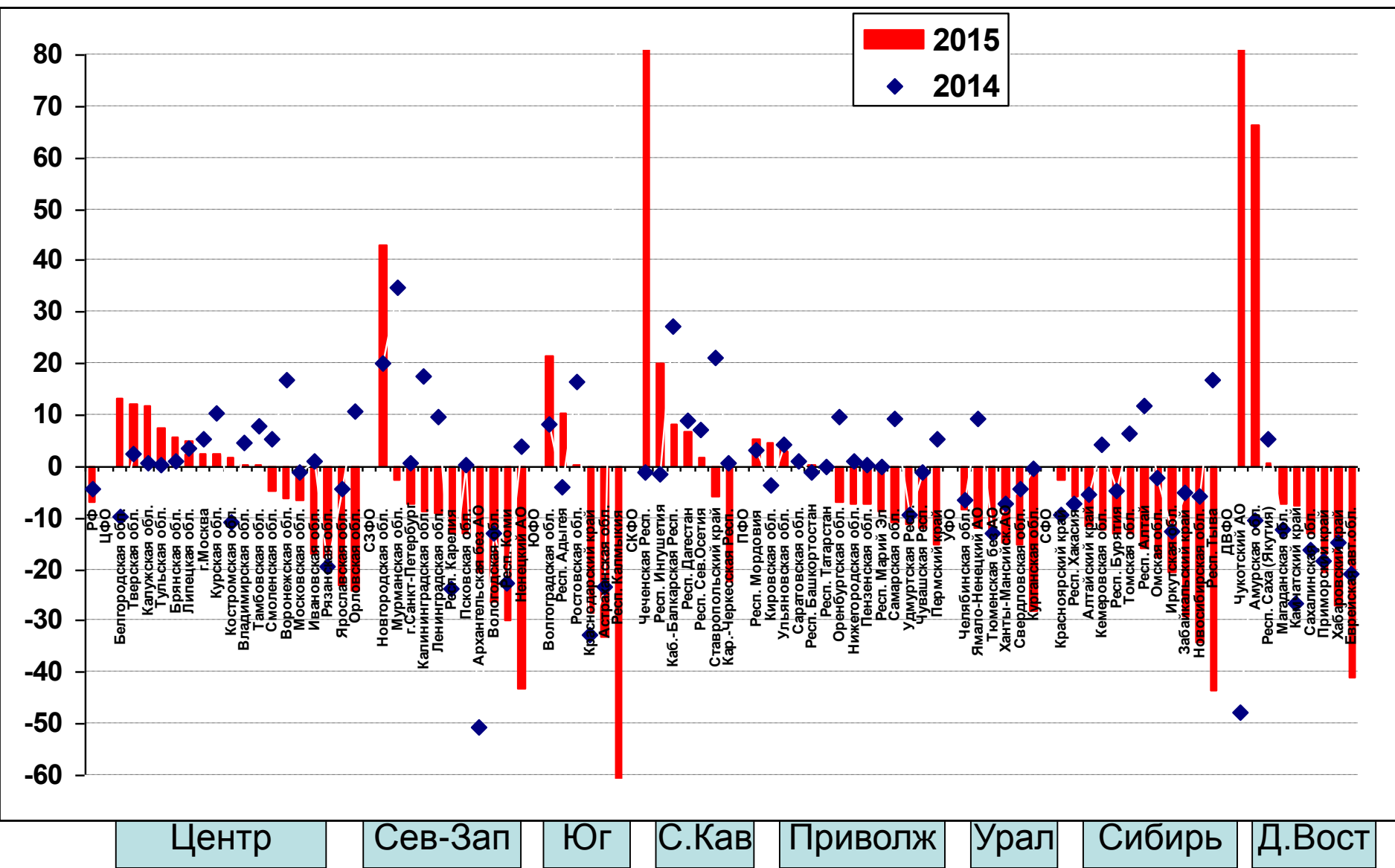
Тюменская обл. с
АО и Москва—
максимум инвестиций



Строительство: 2014: -4,5% (1/2 регионов), 2015: -7% (3/4 рег.)

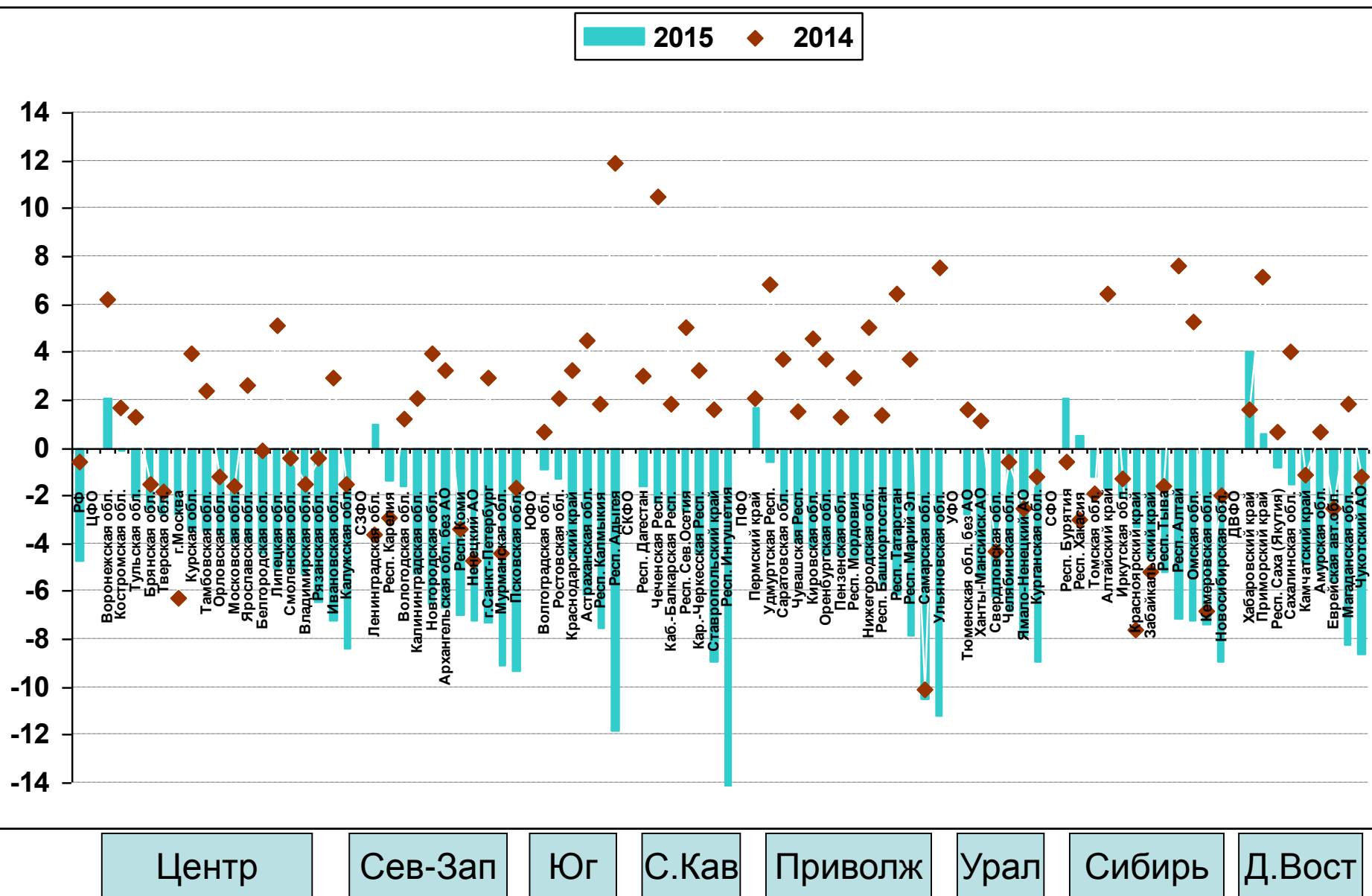
Наиболее сильный спад: Юг, Сибирь, Урал, Сев.-Запад, Д.Восток

Динамика строительства, в % к предыдущему году



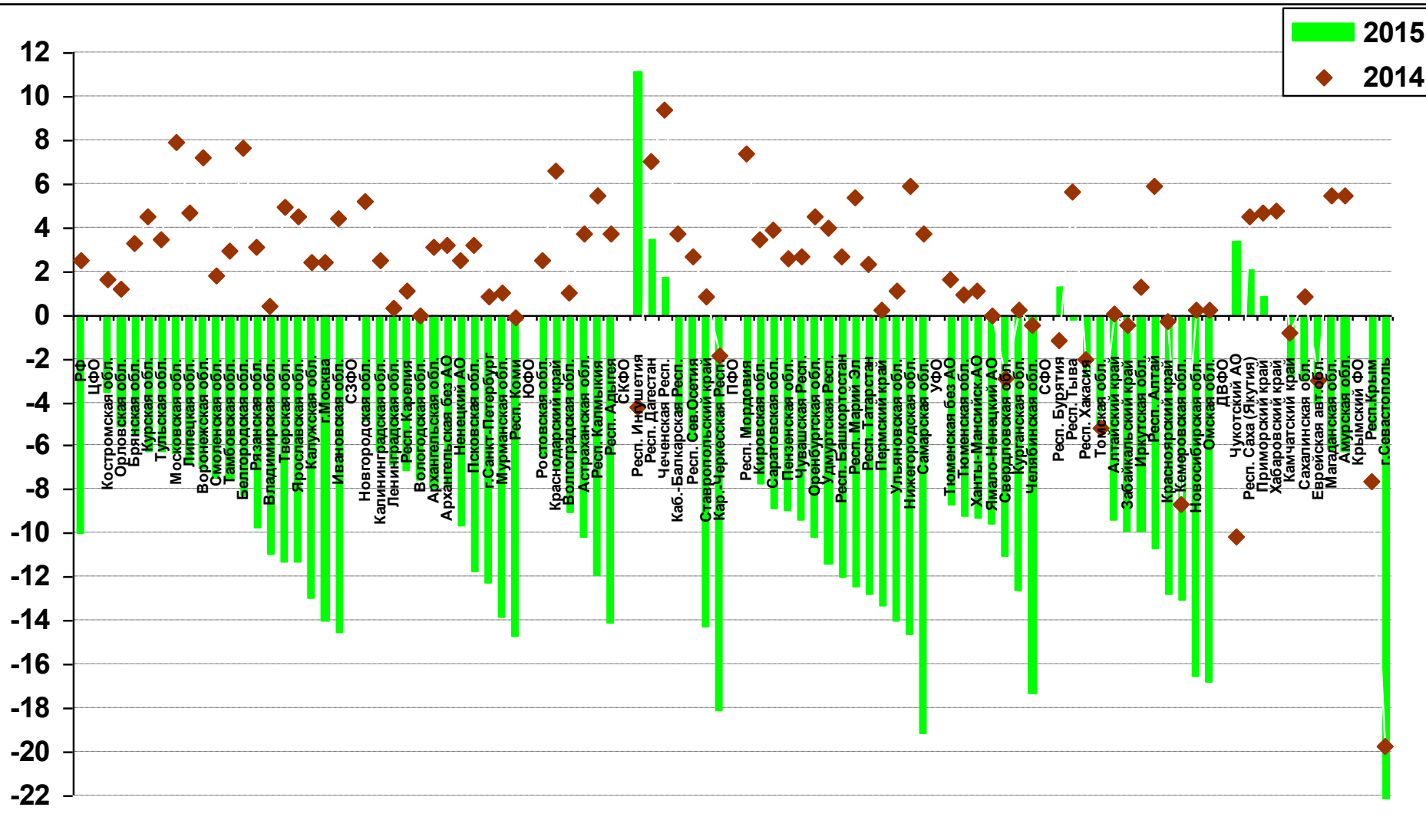
Спад доходов в 2015 г. – почти все регионы

Динамика реальных доходов населения, в % к предыдущему году



Сжатие потребления – обычная адаптация к кризису

Динамика розничной торговли, в % к предыдущему году



Центр

Сев-Зап

Юг

С.Кав

Приволж

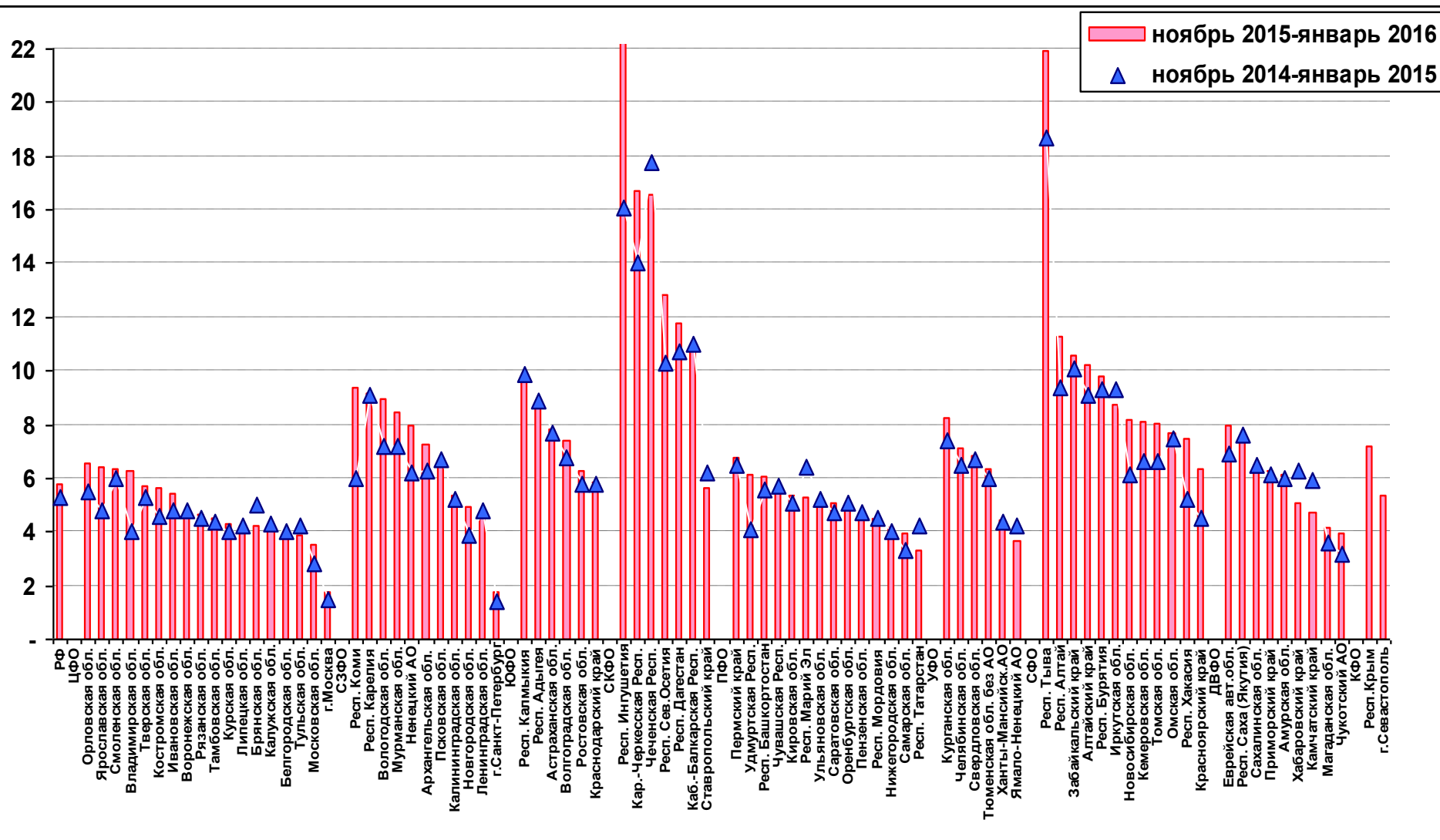
Урал

Сибирь

Д.Вост

Уровень безработицы низкий, слаборазвитые республики, север и восток всегда хуже

Уровень безработицы по методологии МОТ, %



Центр

Сев-Запад

Юг

С.Кавк

Приволжск

Урал

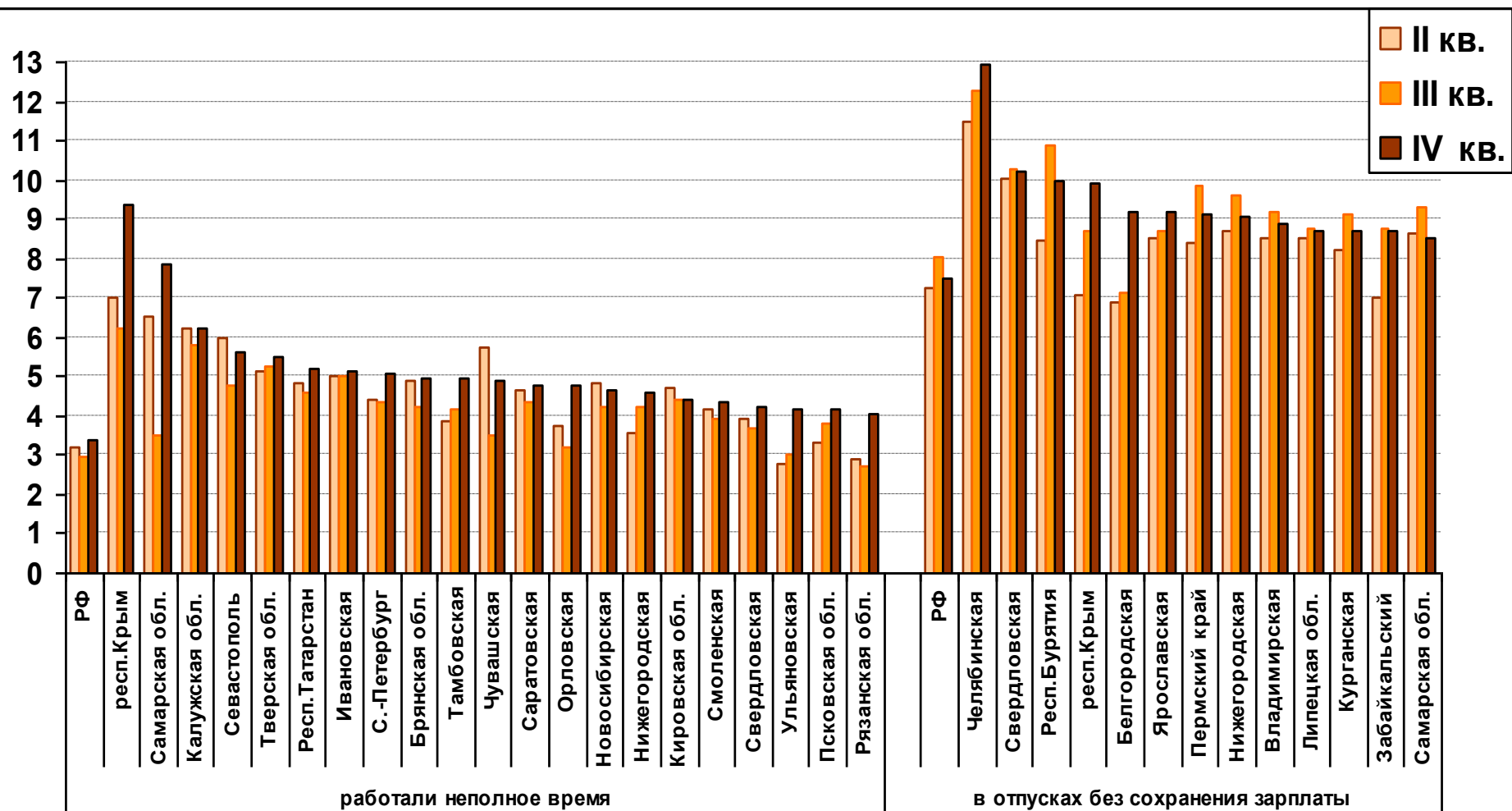
Сибирь

Д.Восток

Неполная занятость – консенсус бизнеса, властей и населения

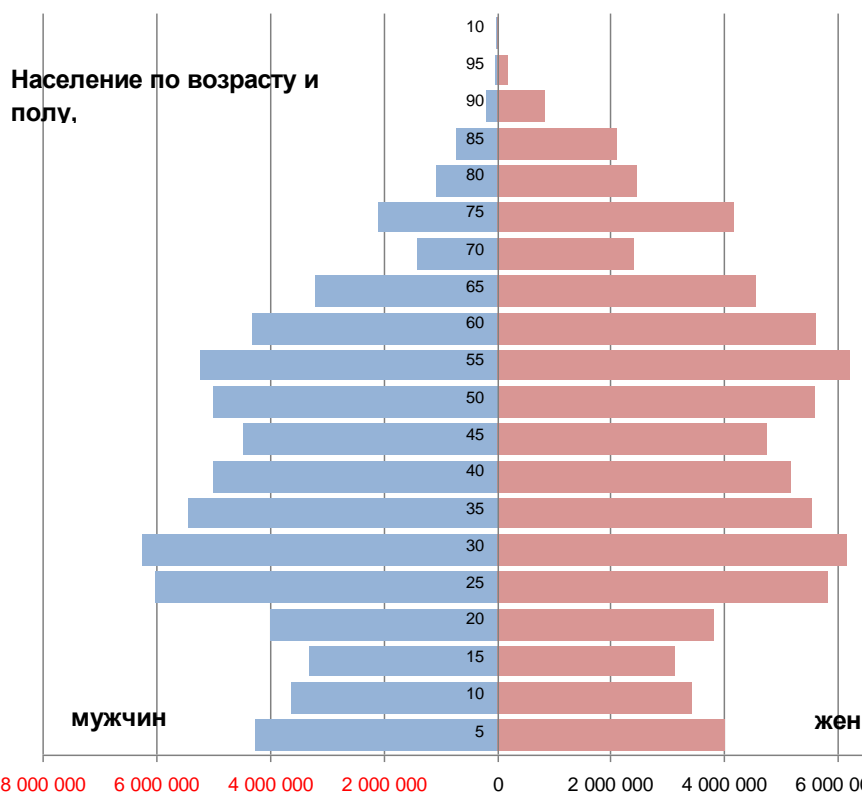
Самые проблемные – Урал, Поволжье, часть областей Центра

Уровень неполной занятости в разных формах, в % от списочной численности работников в 2015 г.

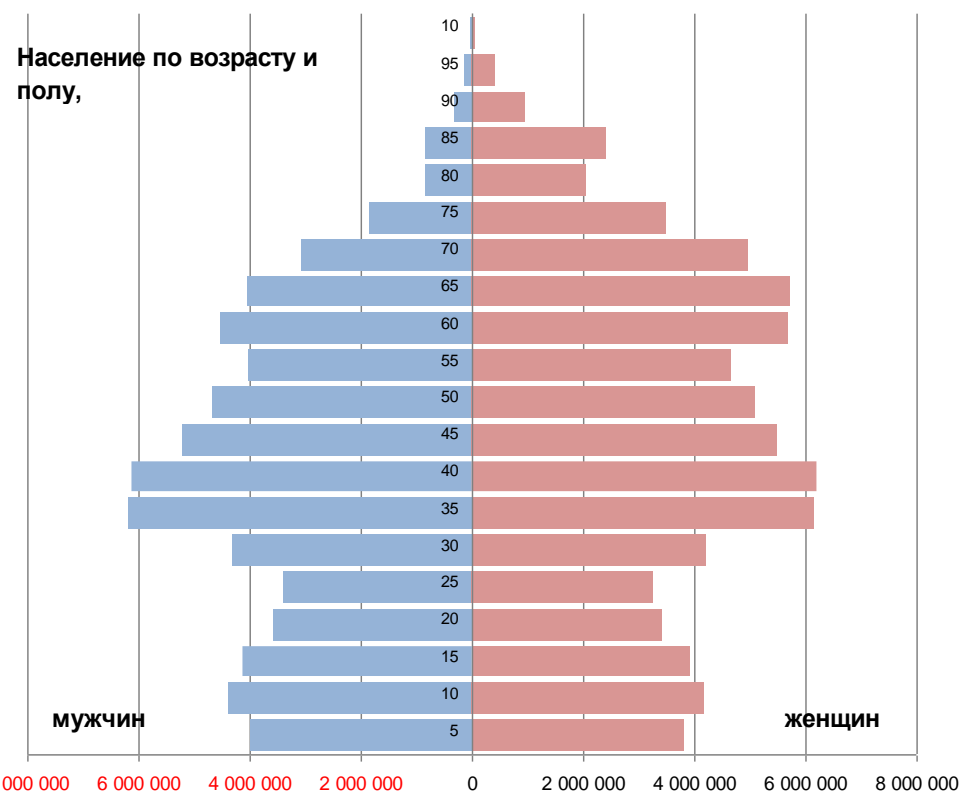


Демографическая ситуация снижает риски

Прогноз половозрастной структуры (Росстат): рост численности населения в пенсионных возрастах, численность молодежи – меньше на треть

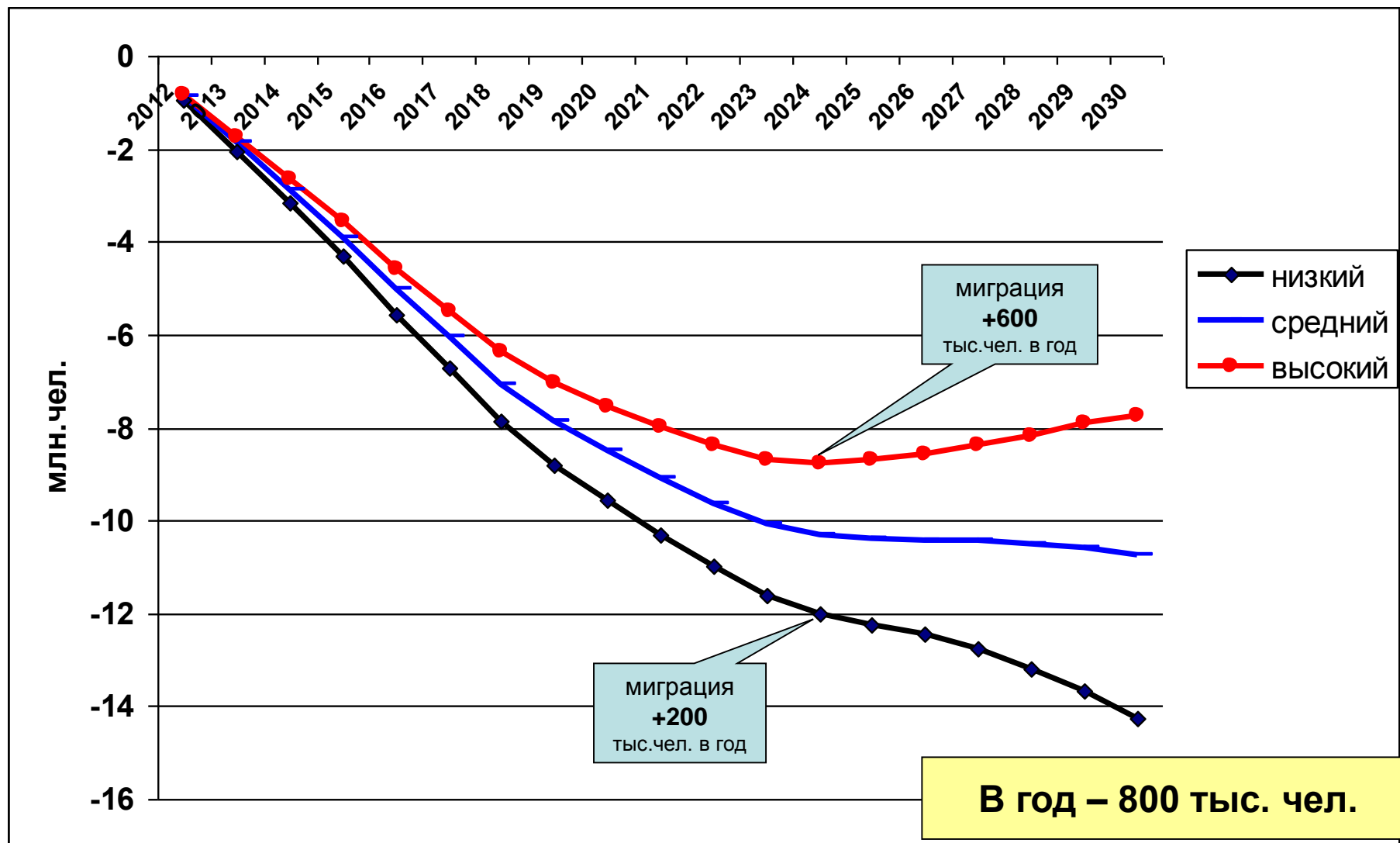


2011



2020

Прогноз Росстата: снижение численности населения РФ в трудоспособном возрасте на 10-14% к 2025 г.



Российский рынок труда: где работают?

Более 20% - в неформальном секторе

Экономически активное население 75 млн. чел.

Занятость
70 млн. чел.
(93%)

Безработица
4,1 млн. чел.
(5,5%)

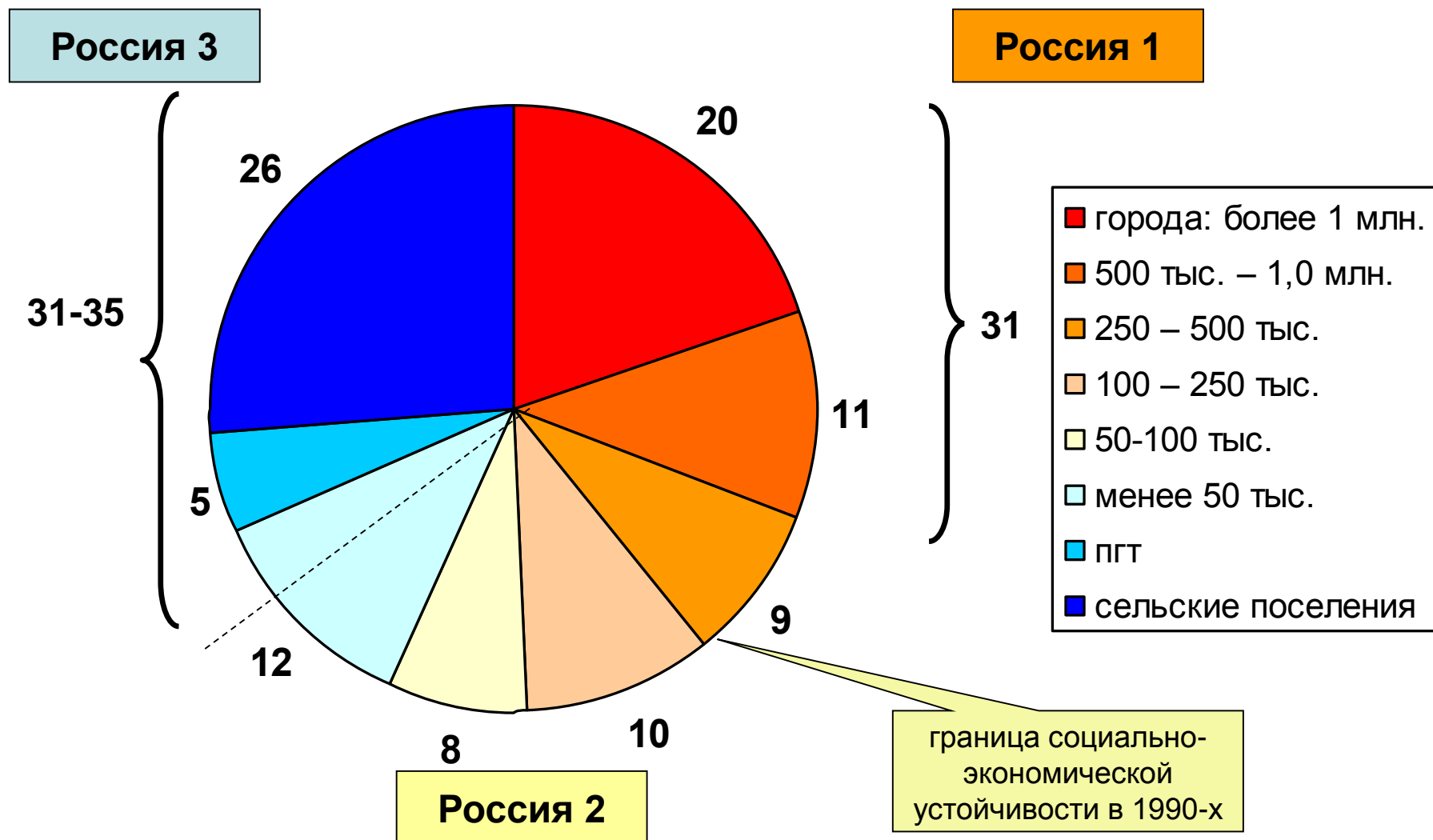


% экономически активного населения

2012

Четыре России: кризис сильнее затронет 1 и 2

Распределение населения РФ по типам поселений, %



Региональная проекция нового кризиса

- **Привычная**
- Регионы с неконкурентоспособной экономикой: полудепрессивные и машиностроительные регионы, возможно – Дальний Восток
- Причина – спад промышленного пр-ва
- Риски: безработица
- Инструменты и опыт – есть:
- Активные меры поддержки занятости, поддержка безработных, низкодоходных групп населения (стандарты выживания)
- **Юг проходит кризис легче**

- **Новая при длительном кризисе**
- Крупнейшие агломерации: спад в секторе рыночных услуг + строительство
- Причина – снижение доходов и платежеспособного спроса
- **Риски: сжатие сектора рыночных услуг (+ сжатие бюджетные услуги)**
- Инструменты – нет.
- Самостоятельная адаптация экон.активного населения, негативная трансформация образа жизни, утечка мозгов.

к выживанию от развития

Влияние кризиса на иностранный бизнес в регионах

- Регионы автопрома (сборка) – проблемы на годы
- Строительство (крупные города) – сжатие рынка и уход иностранных компаний
- Розничная торговля (менее крупные рег.центры) – частичное сжатие сетей
- Экспортные отрасли – без изменений, возможность покупки доли в компаниях
- Юг – инвестиции в АПК
- Восток – "дело тонкое" (риски выше)